

生態系列活動

仲夏火金姑



麻布山林
Mabuville

生態系列活動 ... 仲夏火金姑

活動期間

仲夏夜 4/24 ~ 5/23，每日 21:00 前

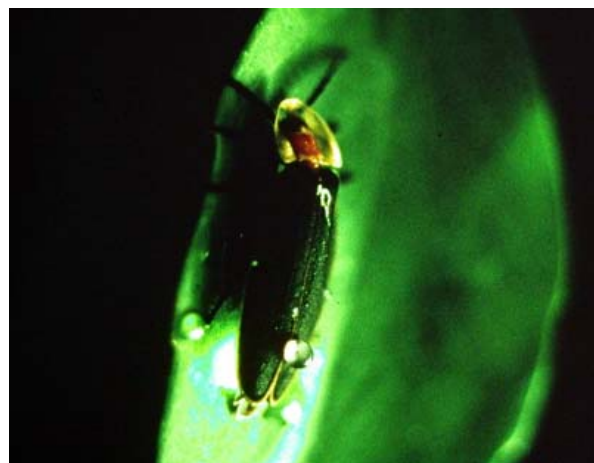
專人導覽：每週五、六 18:30~19:30 19:30~20:30

活動對象

明基友達集團員工及眷屬，憑識別證入場

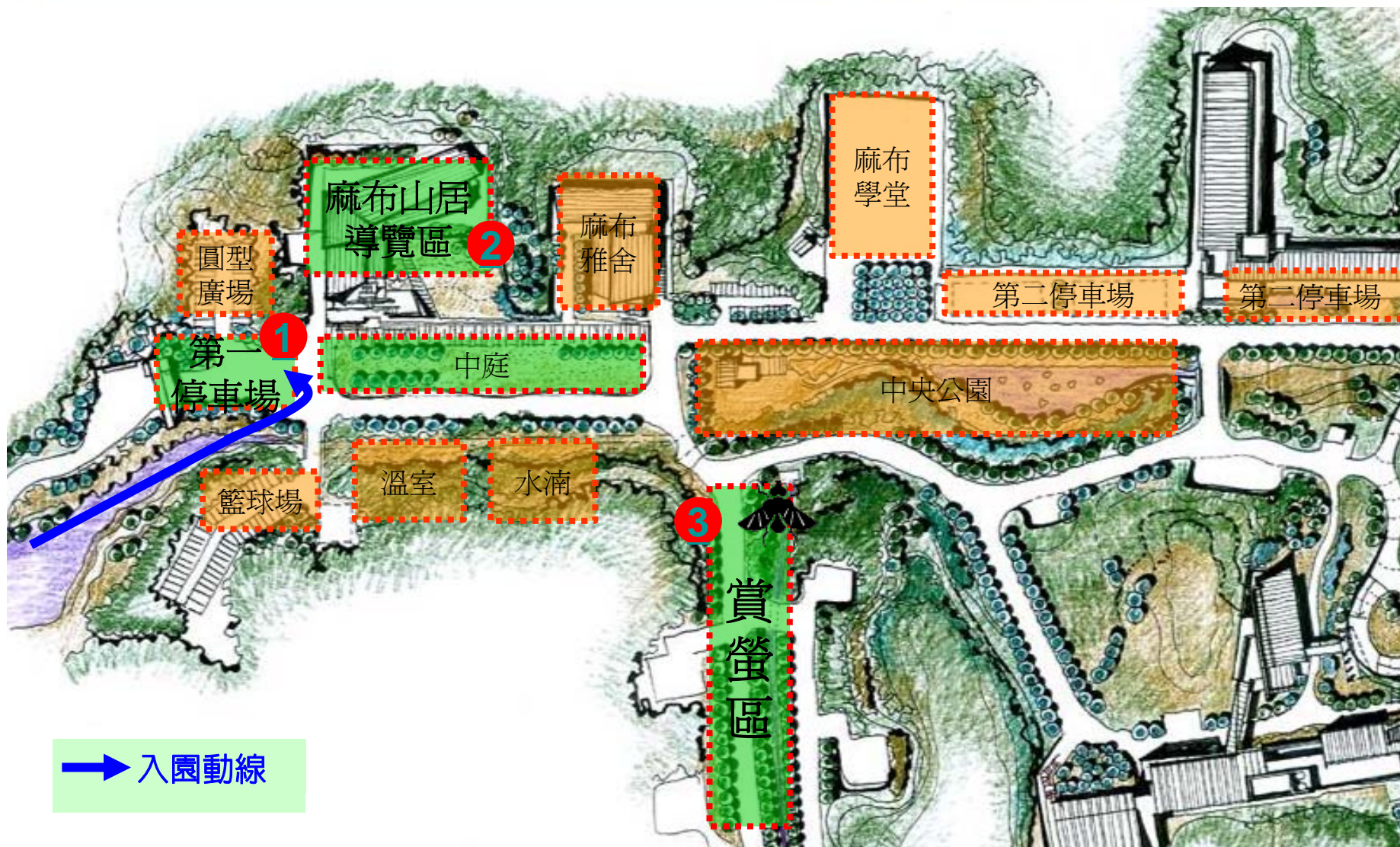
活動規劃

1. 火金姑生態探索（自由行）
2. 火金姑生態導覽（專人導覽）
3. 住宿活動：請洽麻布山林訂房專線 #8600-6237 徐志宏



生 態 系 列

活動路線規劃



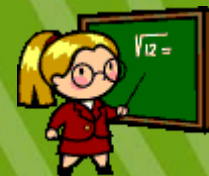
入園第一站 ... 遊客停車安排

入場規定

1. 憑識別證入場
2. 車輛請停放於第一停車場後再步行至園區內賞螢
3. 入園時，請同仁於入口警衛崗哨處出示識別證，並向警衛登記入園人數，現場備有100支簡易型手電筒 (免費提供借用)，供步行照明使用
4. 目前第一停車場規劃有70格停車位，提供入園停放
5. 視情況開放第二停車場



入園第二站 ... 火金姑生態導覽



參加方式

每場次可容納35人，採自由參加

導覽集合處

麻布山居 1F 入口長廊

導覽內容

1. 生活史、習性 2. 台灣分布狀況 3. 生態種類

導覽時間

1. 每場次約50分鐘
2. 每週賞螢時間：



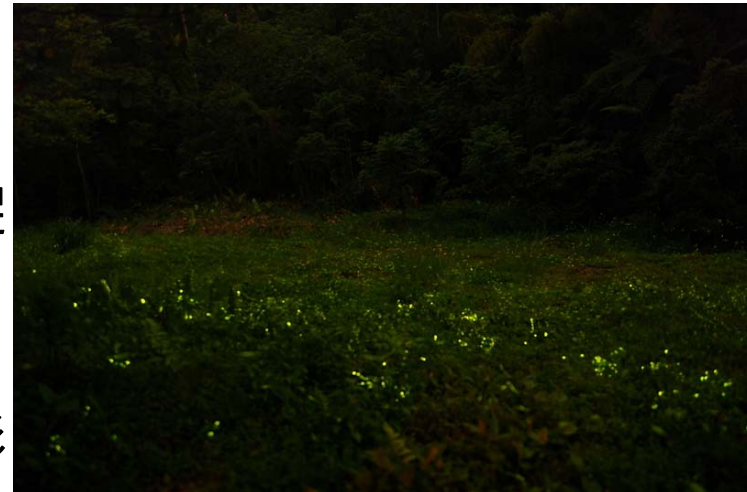
星期 場次	一	二	三	四	五	六	日
18:30	自由行				專人導覽		
19:30	自由行				專人導覽		

入園第三站 ... 火金姑生態探索



生態探索注意事項

1. 進入賞螢區後請小心行走，螢火蟲很怕強光，請勿使用手電筒照射、喧嘩或捕捉
2. 請著長袖衣服與長褲，避免蚊蟲叮咬
3. 太陽西下，天色轉暗時，螢火蟲會漸漸增多，活動力最強，九點以後發光的情形就會減少
4. 勿任意捕捉或帶回，讓螢火蟲繼續繁衍
5. 請不要使用手電筒，或用閃光燈拍照，以免影響螢火蟲的交配
6. 可以或禁止攜帶下列物品：



防蚊液



手電筒+有色玻璃紙



照相機

前往麻布山林 ...



路線一： 經國道三號竹東芎林交流道	國道三號南下90公里處竹東芎林交流道下（往竹東）→縣道120號（富林路）→台三線（中豐路）右轉往北埔→台三線81.5公里處→688檳榔攤左轉到底→麻布山林
路線二： 經國道三號寶山交流道	國道三號南下98.8公里處寶山交流道→三峰路往峨眉方向（竹43）→左轉台三線81.5公里處→688檳榔攤右轉到底→麻布山林
路線三： 經寶山水庫	新竹寶山路→竹3省道公路→右轉台三線81.5公里處→688檳榔攤右轉到底→麻布山林
路線四： 經東西向快速道路	慈雲路→轉68號快速道路往竹東→台三線（中豐路）右轉→台三線81.5公里處→688檳榔攤左轉到底→麻布山林



麻布山林

M a b u v i l l e